



Hog 4 Notas de Lanzamiento

v3.12.0 b2351 | Abril 23, 2019

Hog 4-18, Hog 4, Full Boar 4, Road Hog 4, Nano Hog 4, Hog 4PC, HedgeHog 4/4S/4N/4X, RackHog 4

Instrucciones de Instalación

Todas las consolas requieren una instalación completa de v3.12.0 (se precisa una aplicación llamada "Etcher" para crear unidades flash USB de instalación completa v3.12.0. No utilizar LinuxLive).

Hog 4 PC v3.12.0 solo se instalará y ejecutará en Windows 10.

Hog 4 PC ya no es compatible con Windows Vista, Windows 7, Windows 8 o Windows 8.1.

Después de la instalación de Hog 4 PC puede llevar 1 minuto que reconozca el ETCnomad Key.

Compatibilidad de Archivos de Show

Los archivos de Show creados/editados con Hog 4 OS v3.12.0 son compatibles con Hog 4 OS v3.9.0 y superior. Todos los archivos de Show de Hog 4 preexistentes son compatibles con Hog 4 OS v3.12.0.

Información de Fixture Library

Hog 4 OS v3.12.0 viene con Fixture Library v4.19.126 instalado. Todas las Fixture Library y los archivos de Show de la versión 4 preexistentes son compatibles con Hog 4 OS v3.12.0.

Nuevas Características y Mejoras:

ETCnomad Key Compatible

El ETCnomad Key es compatible con Hog 4 PC. Conectando el dongle ETCnomad al ordenador en el que se encuentra instalado el software Hog PC 3.12.0 se desbloqueará la salida Art-Net y sACN para los universos a los que se asigna hasta un máximo de 12 universos. Para obtener más información, consultad la sección 3.8 del manual de ayuda de Hog 4 OS v3.12.0. y el link a continuación:

<https://www.highend.com/pub/support/controllers/documents/Unlock-Hog-4PC-examples.pdf>

CITP Visualizer Stream compatible para Capture 2019

CITP Visualizer Stream permite que Hog 4 y Hog 4 PC controlen Capture 2019 sin la necesidad de instalar el controlador Hog Connectivity, y funciona tanto con las versiones de Macintosh y Windows de Capture como con los archivos de presentación de Capture. Se requiere la versión de Capture 2019.0.13 o superior. Para obtener más información, consultad la sección 28.4.5 del manual de ayuda v3.12.0.

Fixture Builder: XML Importar & Exportar

Los Fixture creados se pueden importar y exportar a partir de ahora desde el Fixture Builder como documentos con formato XML editables Offline. Los Fixture copiados de la biblioteca están encriptados y solo pueden ser leídos por el software Hog 4. Para más detalles, consultad las secciones 27.4.8 y 27.4.9 del manual de ayuda de Hog 4 OS v3.12.0.

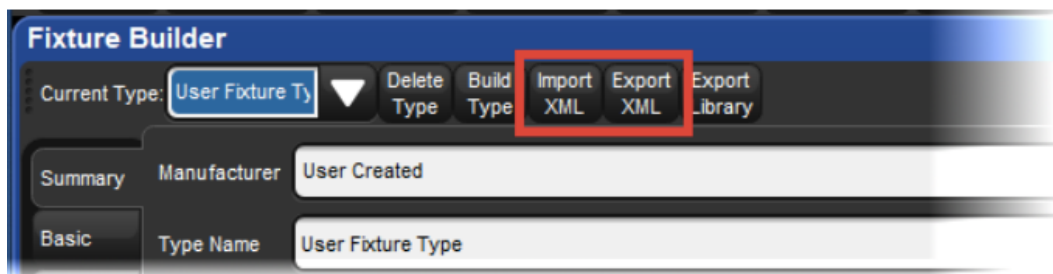
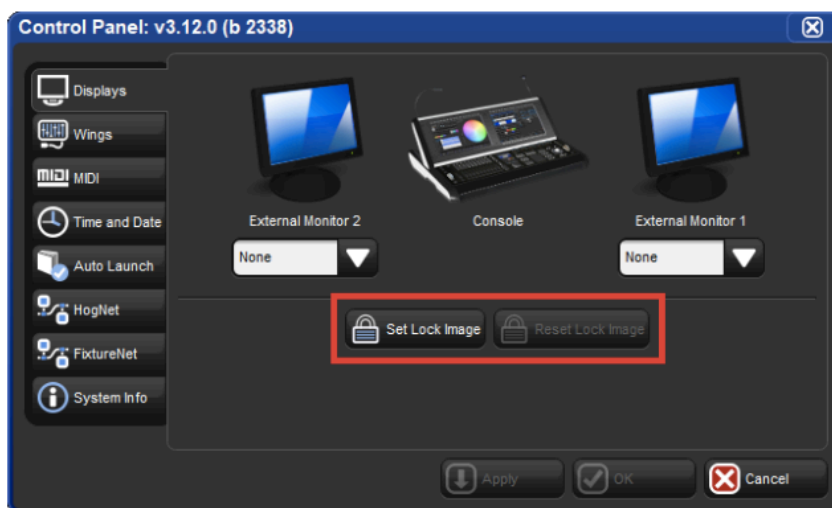


Imagen personalizada de bloqueo de pantalla con Auto-Hide Teclado de Pin en Pantalla

Se puede especificar una imagen personalizada para la pantalla de bloqueo haciendo clic en el botón "Set Lock Image" ubicado en la pestaña Control Panel. El teclado en pantalla se oculta automáticamente cuando la consola está bloqueada con una imagen personalizada. Presiona la tecla "pig" para des-ocultar el teclado en pantalla. Las imágenes de la pantalla de bloqueo se almacenan por consola y persisten para todos los archivos de muestra cargados en la consola. Las imágenes de la pantalla de bloqueo NO se almacenan por programa. Para obtener más información, consultad la sección 3.1.10 del manual de ayuda de Hog 4 OS v3.12.0.

Hog 4-18	1920 x 1080
Hog 4	1280 x 768
Full Boar 4	1366 x 768
Full Boar 4 2016	1920 x 1080
Road Hog 4	1680 x 1050
HegeHog 4	1280 x 800



Fixture no Verificados

Hog 4 OS v3.12.0 es la primera versión que admite Fixture Library que contienen Fixture no verificados que no han sido probados por High End Systems en su totalidad. Los Fixture no verificados se presentan en el Fixture Schedule con un icono de robot especial y una advertencia. High End Systems recomienda probar Fixture no verificados con Fixture reales antes de programarlos en un show. La mayoría de las ediciones o correcciones que deben hacerse en un Fixture se pueden realizar utilizando el Fixture Builder.

